

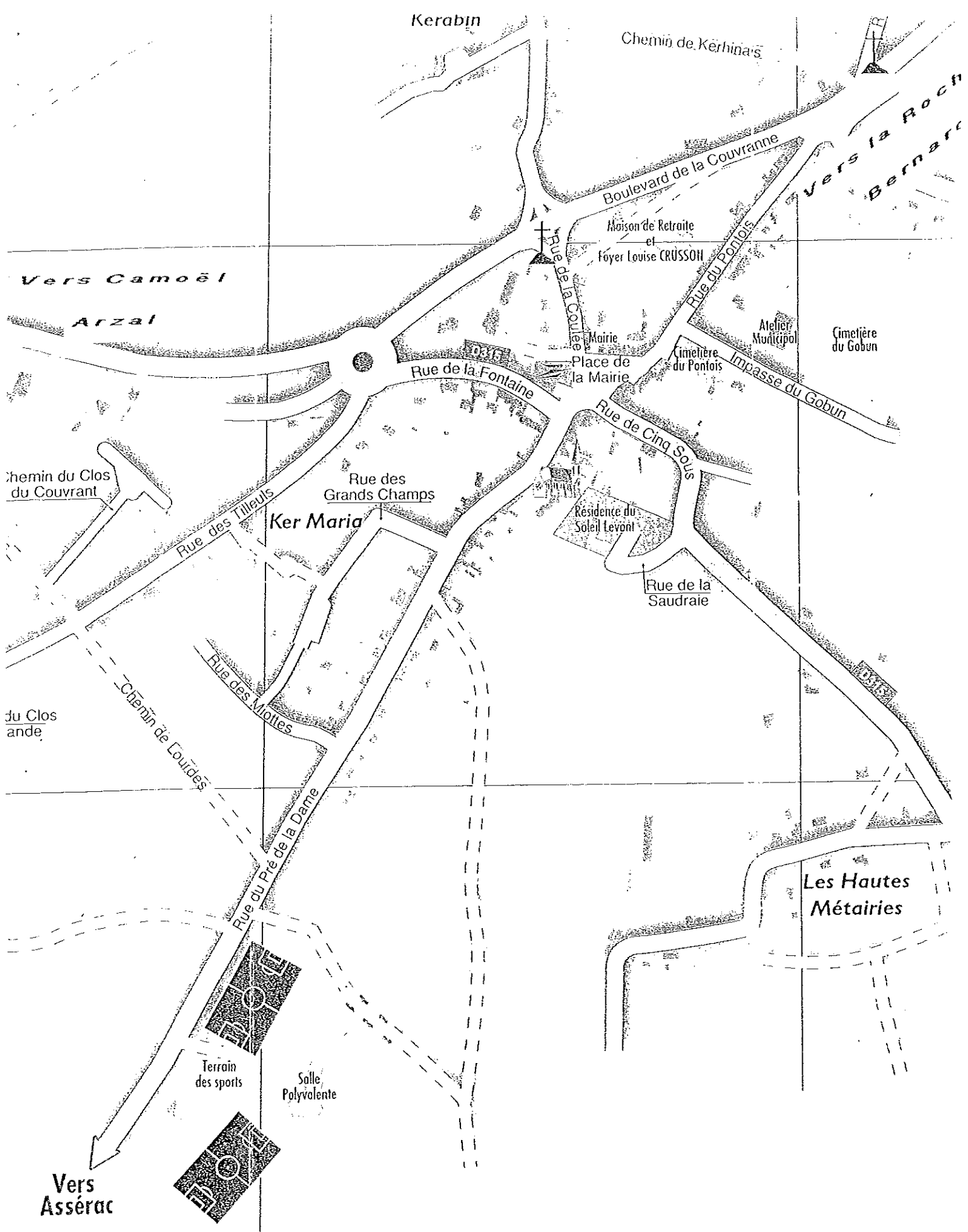
Présentation de la salle polyvalente



Tél : 02.99.90.01.06

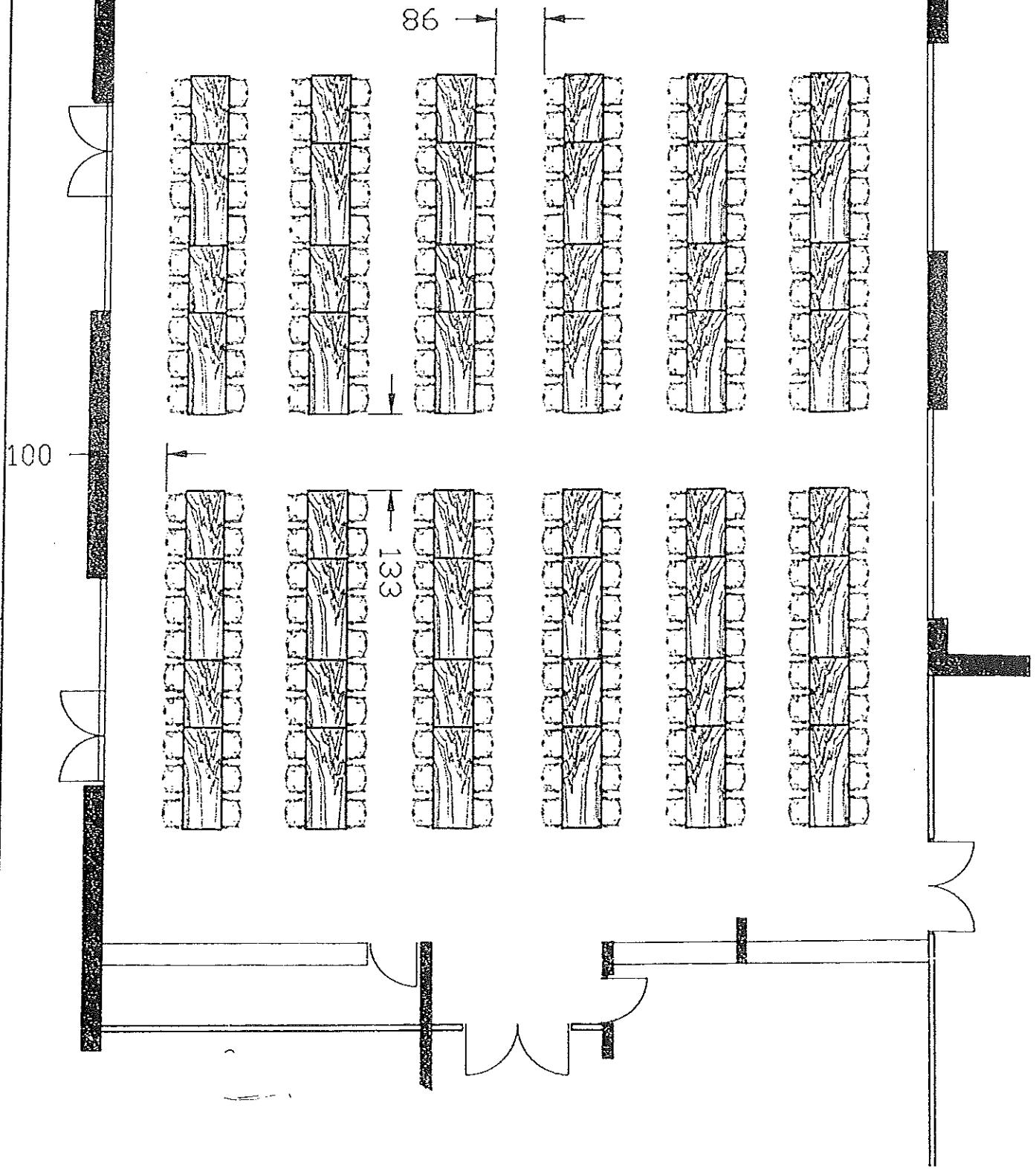
Fax : 02.99.90.51.33

Mail : sg@ferel.fr



PLAN DE SITUATION

REPAS
240 PLACES



SPECTACLES

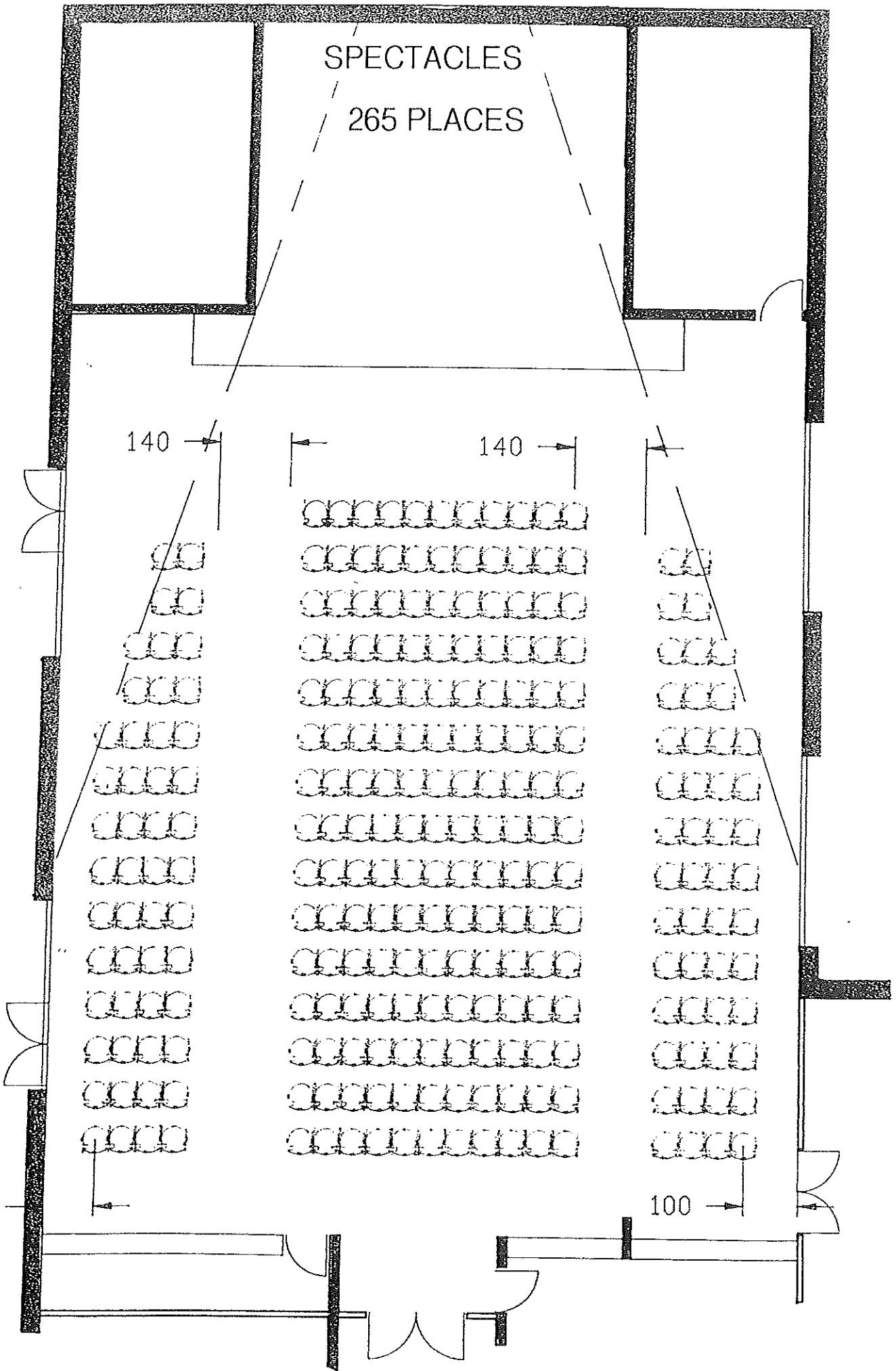
265 PLACES

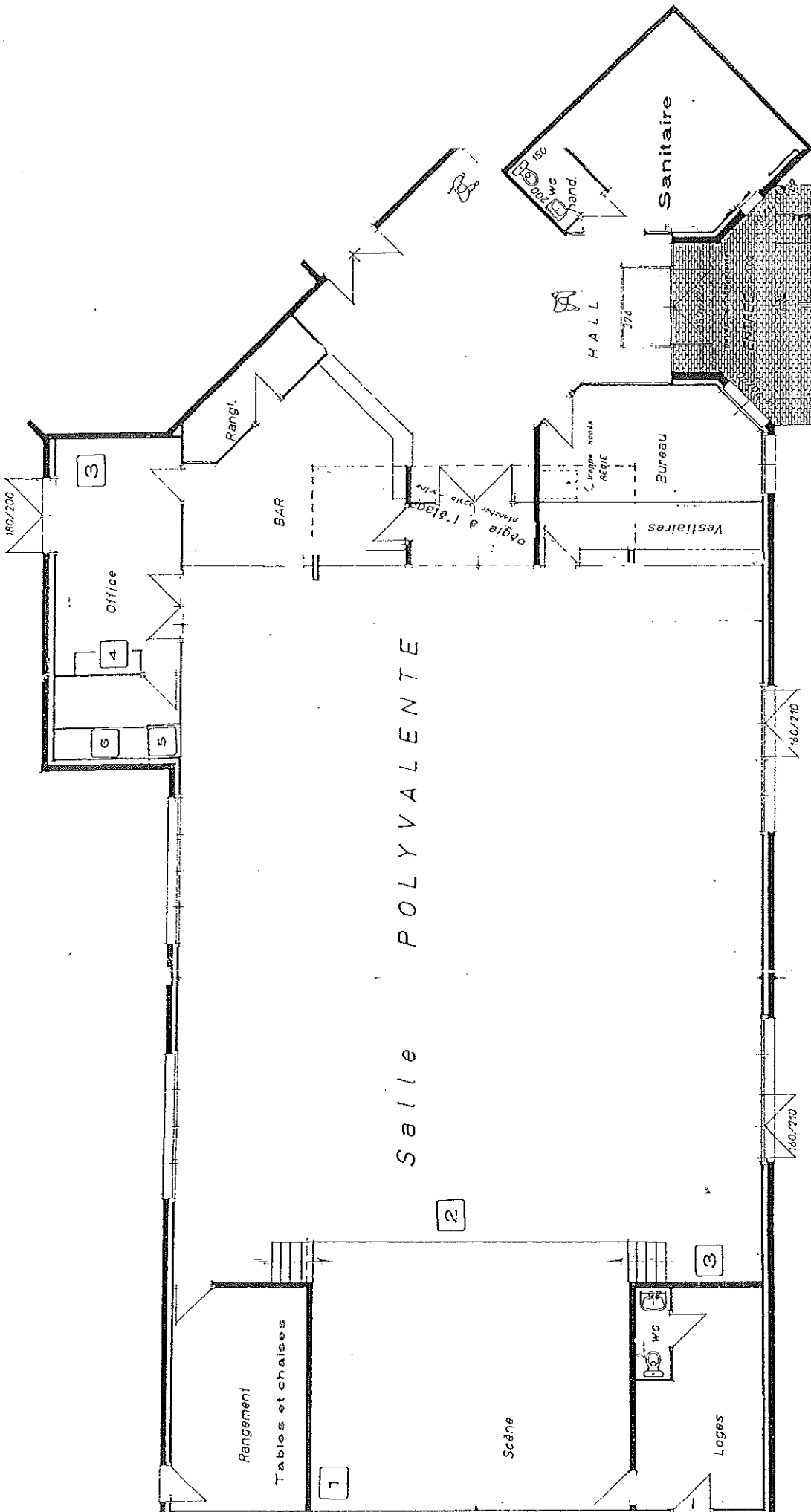
140

140

100

0





Salle POLYVALENTE

- 1 Interrupteur pour l'écran de projection
- 2 Ecran
- 3 Sono
- 4 Meuble chauffant
- 5 Lave vaisselle
- 6 Plonge

PLAN DE LA SALLE POLYVALENTE

SURFACES

Salle POLYVALENTE **256.48 m²**

Rangement matériel	52.33 m ²
Scène	52.42 m ²
Loges + WC	17.92 m ²
Rangement accessoires	17.92 m ²
Office	18.44 m ²
Entretien	6.36 m ²
Vestiaires	8.61 m ²

Hall	49.36 m ²
Bureau	14.68 m ²
Bar	21.77 m ²
Rangement bar	4.98 m ²
Dégagement	23.64 m ²
WC handicapé	3.00 m ²
Sanitaires femmes	7.74 m ²
Sanitaires hommes	7.92 m ²
Sas sanitaires	2.75 m ²
Sanitaires –WC dabs dégagement	5.82 m ²
Chaufferie	9.57 m ²
Sanitaires publics	5.93 m ²